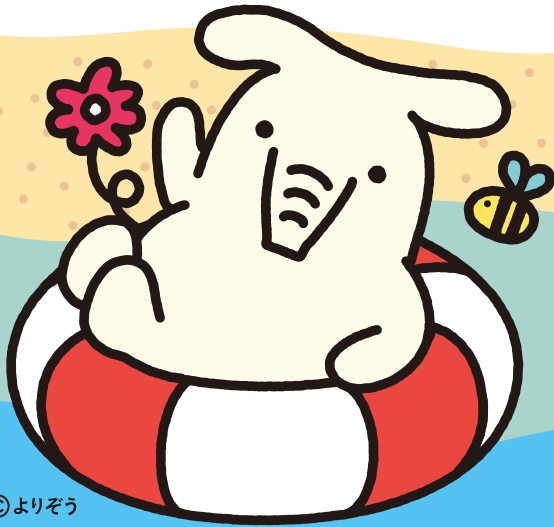


JA あさか野 サマーキャンペーン

キャンペーン期間 令和3年 6/1(火) ▶ 令和3年 8/31(火)



※期間内に販売総額(32億円)に達した場合は、募集を終了させていただきます。

新たな資金で。
個人の方に限ります。

お預け入れ期間スーパー定期 1年もの(新規自動継続)
お預け入れ金額 20万円以上1,000万円未満

©よりぞう

組合員募集中!!

新規組合員加入者資格は...

JAあさか野管内(新座市・朝霞市・志木市・和光市)にお住まいの方で、JAあさか野の事業を継続してご利用いただける方。

20万円につき1口の抽選権



1等賞
お米1俵
(60kg)

×8本



2等賞
JA・JA 農産物直売所等で使える
農協全国商品券

5,000円分 ×80本



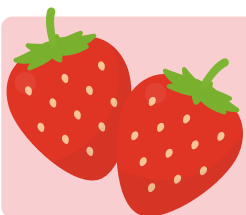
※農協全国商品券は、左記の取扱店ステッカーマークのあるJA・JA農産物直売所等でご利用いただけます。詳しくは全国農業協同組合連合会の農協全国商品券のホームページでご確認ください。
(<http://www.zennoh.or.jp/bu/seikatu/gift/index.htm>)



さらに選んで当たる!
JAあさか野賞

ご応募いただいた方の中から抽選で下記賞品が当たります。

(お一人様1枚応募券をお渡しいたしますのでご希望の賞品をお選びの上ご応募ください)



いちご狩り
1組(2名様)
×10組



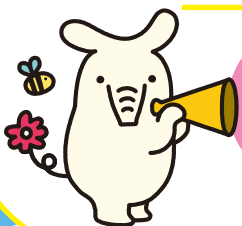
収穫体験
(野菜)

×20組



Aコープ等
商品(詰め合わせ)
×100本

当選発表日: 令和3年12月22日(水)



さらに
先着
1,000名様

定期貯金 200万円以上ご契約の方に
先着で「よりぞうタオル2枚セット」を
プレゼントいたします。



- ◆金利は店頭表示金利となります。
- ◆適用金利には20.315%(国税15.315%、地方税5%)の分離課税がかかります。
- ◆商品の詳しい内容については、店頭の説明書またはホームページの説明書をご覧ください。

詳しくは店頭の説明書、またはJAあさか野ホームページをご覧ください。(<https://www.ja-asakano.or.jp>)

JA あさか野 サマーキャンペーン



キャンペーン期間 令和3年6/1(火)▶令和3年8/31(火)

●懸賞

1等賞

お米 1俵 (60kg) × 8本

2等賞

農協全国商品券 (5,000円分) × 80本

JAあさか野賞

- いちご狩り1組(2名様)×10組
- 収穫体験(野菜)×20組
- Aコープ等商品(詰め合わせ)×100本

※当選本数はJAあさか野で8ユニット(32億円)販売した場合です。期間内に販売総額に達した場合は、募集を終了させていただきます。
※[1等賞]または[2等賞]の当選者は「JAあさか野賞」との重複当選が可能となります。
※JAあさか野賞の当選品は一時所得(総合課税)の対象になります。

1.お取扱期間と抽選

募集期間 令和3年6月1日(火)～令和3年8月31日(火)

※募集期間中でも下記載の商品が販売総額に達した場合は、募集を終了させていただきます。

当選発表 1等賞・2等賞の当選番号は令和3年12月22日(水)に各支店窓口・広報誌・ホームページへ掲載いたします。JAあさか野賞は当選者の方への当選通知をもって発表に代えさせていただきます。

- 懸賞内容
- 1等賞のお米は令和4年1月頃から令和4年12月30日の間に一括、もしくはご希望に応じて分割してお渡しいたします。(5kg単位)お米の種類は「こしの逸品」または「彩のかがやき」を予定しています。なお、生育状況により変更させていただく場合がございます。
 - 2等賞の「農協全国商品券」は令和4年2月よりお渡しいたします。
 - JAあさか野賞

いちご狩り 「いちご狩り体験券」をお渡しいたしますので令和4年2月から令和4年3月の任意の日にお客様自身にて会場へお越しください。場所:和光市内を予定

収穫体験(野菜) 令和4年2月の特定日(1日限り)に開催いたします。場所:新座市内を予定(土日いずれか予定)

Aコープ等賞品(詰め合わせ) 令和4年2月にお届け、もしくは来店によりお渡しいたします。

2.商品のご案内

貯金種類	懸賞付定期貯金(スーパー定期貯金・新規自動継続)
販売対象	個人の方
販売条件	本キャンペーン契約のために、新たに預け入れていただける資金に限定させていただきます。本キャンペーン開始前・キャンペーン中の定期貯金の解約金による預け入れ、また、本キャンペーン開始前からの当座性貯金(普通貯金等)の残高による預け入れではご利用できません。 ※ATM・ネットバンクからの受入れはできません。
預入金額	20万円以上～1,000万円未満 / 1契約(複数契約可)
預入期間	1年もの(新規自動継続)
金利	預入日から初回満期日まで、契約時の店頭表示金利でお預かりいたします。
中途解約	原則としてこの定期貯金は期限前解約はできません。
利子税	適用金利には20.315%(国税15.315%、地方税5%)の税金がかかります。
抽選	1等・2等賞:20万円につき1口の抽選権をお付けします。 JAあさか野賞:応募券はご契約金額、件数にかかわらず期間中お一人様1枚とさせていただきます。
販売総額	32億円

JAあさか野 店舗のご案内



新座市野火止 5-7-22
TEL.048-478-5500



新座市本多 1-11-1
TEL.048-478-1017



朝霞市大字溝沼 466番地
TEL.048-461-0032



志木市中宗岡 1-4-41
TEL.048-471-0011



和光市丸山台 1-7-9
TEL.048-461-2113

令和元年8月13日店舗統合により移転 平成31年2月12日店舗統合により移転

詳しくは店頭の説明書、またはJAあさか野ホームページをご覧ください。(https://www.ja-asakano.or.jp)