

残価設定型  
ローンのお借換も  
OK!

車両購入  
・  
免許取得

お借換え  
・  
車検



# マイカーローン

## プラス自動車共済見積もり キャンペーン

キャンペーン

期間

令和3年 7/1 木 ▶ 令和3年 10/29 金

ジャックス保証付  
インターネット  
で簡単!!

事前審査受付中!

株式会社ジャックスの保証を  
受けられる方に限ります。

キャンペーン金利

最大軽減金利

保証料込  
固定金利

年 **2.78%**

ご利用  
状況により

保証料込  
固定金利

年 **1.98%**

店頭標準金利  
(保証料込) 年 **3.68%**

店頭標準金利は令和3年7月1日現在

金利軽減項目	軽減金利
1 正組合員世帯	年 <b>0.5%</b> 引下げ
2 給与振込指定者	
3 定期積金給付額24万以上	年 <b>0.3%</b> 引下げ
4 住宅ローン契約者	
5 JAカード保有者	
6 預り資金(国債・投信・iDeco)保有者	
7 ネットバンク契約者	

お申込金額 **1,000万円**まで お申込期間 **10年**まで  
左記項目 **1~7** 該当により店頭標準金利から

最大 **0.8%** 引下げ

インターネット事前審査から納車までの流れ

1 ご自宅で  
申込みページへ  
アクセス、仮審査

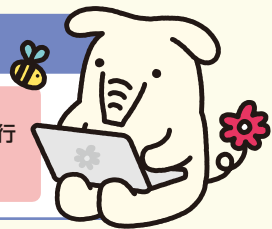


2 JAより  
仮審査結果  
のご連絡

3 ご来店いただき  
正式申込み  
手続き

4 JAより  
正式審査結果  
のご連絡

5 契約実行  
納車



※キャンペーン金利はキャンペーン期間内にお申込みいただき、令和4年1月31日(月)までに実行された場合に適用されます。  
※給与振込指定者は住宅ローン契約者の併用は不可といたします。

※各項目は、新規お取引を含みます。  
※詳しくはお近くの店舗、または総合相談センターにお問い合わせください。



JAあさか野

本店 / 〒351-0023 埼玉県朝霞市大字溝沼466番地  
TEL.048-451-1122 (代) FAX.048-451-1121





# マイカーローン<sup>プラス</sup> 自動車共済見積もり キャンペーン

令和3年 7/1 (木) ▶ 令和3年 10/29 (金)

商品概要

保証会社	株式会社ジャックス
ご利用いただける方	<ul style="list-style-type: none"> <li>●当JA管内に在住または在勤の個人の方(ただし無担保ローンの合計金額が500万円を超える場合は組合員資格が必要)</li> <li>●お借入時の年齢が満18歳以上であり最終償還時の年齢が75歳以下の方</li> <li>●安定継続した年収のある方</li> <li>●就職先が内定している新卒者</li> <li>●株式会社ジャックスの保証が受けられる方</li> <li>●その他JAが定める条件を満たしている方</li> </ul>
お使いみち	<ul style="list-style-type: none"> <li>●本人または同居の家族が必要とする次の資金といたします。ただし、営業用自動車は除きます。</li> <li>●自動車・バイク(中古車を含む)・ロードバイク・マウンテンバイク購入、点検、修理、車検、購入に付帯する諸費用、保険掛金に必要な資金</li> <li>●運転免許の取得資金</li> <li>●カーナビ等のカー用品の購入資金</li> <li>●車庫・カーポート等設置資金(車庫建設等資金としての貸出額は100万円以内といたします)</li> <li>●他金融機関等からの借入中の自動車ローンの借換資金</li> </ul>
お借入金額	●10万円以上1,000万円以内(1万円単位)とし、所要金額の範囲内といたします。
お借入期間	●6か月以上10年以内(1か月単位)
ご返済方法	<ul style="list-style-type: none"> <li>●元利均等毎月返済(お借入金額の50%以内で、ボーナス併用返済可)</li> <li>●新卒者に限り6か月以内の元金据置可</li> </ul>
担保・保証	<ul style="list-style-type: none"> <li>●原則不要。ただし、株式会社ジャックスの保証をご利用いただけます。また以下の場合連帯保証人が必要となります。</li> <li>○株式会社ジャックスが必要とした場合</li> <li>○借入者が未成年の場合、親権者を連帯保証人とします。</li> <li>○借入者が新卒者の場合</li> </ul>
保証料	●保証料は表示金利に含まれているため、毎月のご返済金額と併せてのお支払いとなります。
ご用意いただく書類	<ul style="list-style-type: none"> <li>●見積書または注文書、契約書</li> <li>●所得を証明する書類(原則として公的機関発行のもの)</li> <li>●住民票(3か月以内)</li> <li>●運転免許証及び健康保険証</li> <li>●実印及び印鑑証明書(1か月以内)</li> <li>●その他JAが必要とする書類</li> </ul>
手数料	<ul style="list-style-type: none"> <li>●取扱手数料として3,300円別途申し受けます。</li> <li>●組合員資格を取得する場合は、出資金(1,000円)が必要となります。</li> </ul>
その他	<ul style="list-style-type: none"> <li>●審査の結果、ご希望に添えない場合もございますので、あらかじめご了承ください。</li> <li>●金利は金融情勢などにより変更になる場合がございます。</li> <li>●原則、お借入金は申込者の当組合貯金口座経由で、ただちに販売会社の口座に振込むものとします。</li> </ul>



JAの  
自動車共済



JA旬みっけ!

## お見積もり キャンペーン

金額を比べてみませんか?



QRコードからアクセス

### 6つのメリット

- |                |                    |                     |
|----------------|--------------------|---------------------|
| メリット1<br>来店不要  | メリット2<br>高度なセキュリティ | メリット3<br>定期貯金       |
| メリット4<br>ローン返済 | メリット5<br>カードローン    | メリット6<br>マネーワードサービス |

ネットバンク  
ご利用で  
さらに便利に!

QRコードからアクセス



©よい食P

お近くのJA・ファーマーズマーケットに登録すると、入荷する季節の食材や親子で参加できる多彩なイベントなど、あなたにぴったりのお得な情報を様々配信。

QRコードからアクセス



お問い合わせ・ご相談は、お気軽にお近くの店舗、または総合相談センターをご利用ください。

野火止支店  
TEL.048-478-5500

新座支店  
TEL.048-478-1017

朝霞支店  
TEL.048-461-0032

志木支店  
TEL.048-471-0011

和光支店  
TEL.048-461-2113

総合相談センター  
フリーダイヤル



0120-17-4160

総合相談センター  
電話番号

TEL.048-489-1200



JAあさか野

本店 / 〒351-0023 埼玉県朝霞市大字溝沼466番地  
TEL.048-451-1122 (代) FAX.048-451-1121