

年金友の会 会員限定

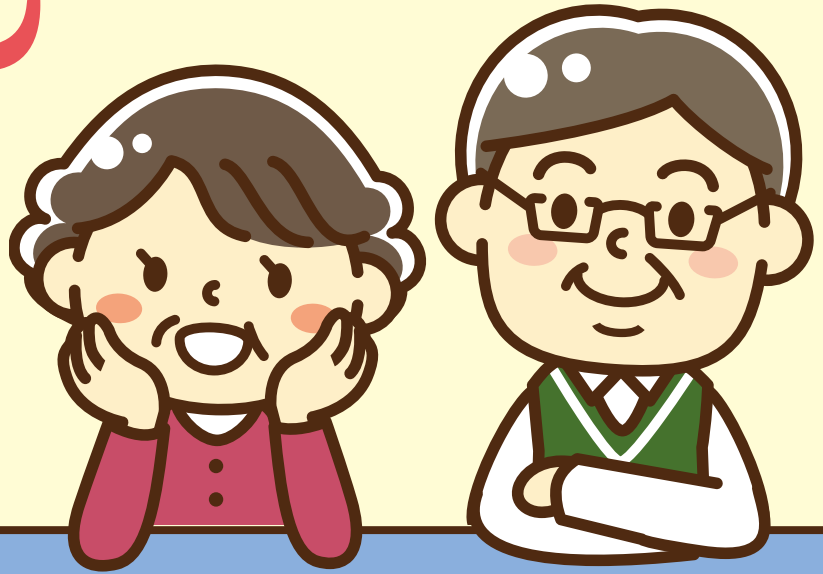
お取扱  
期間

令和3年4月1日 木

令和4年3月31日 木

# よろこび

## 金利上乘せ 定期貯金



ご契約いただく時点の

店頭表示金利に

専用定期貯金  
通帳残高が

100万円までは

専用定期貯金通帳残高が  
100万円を超えて

1,000万円までは

年 **0.02%**

上乘せします

年 **0.01%**

上乘せします

※預入れから1年後の自動継続時からは店頭表示金利となります。※上乘せ金利は金融情勢等により予告なく変更する場合があります。

ご利用いただける方

当JAで年金(国民・厚生・共済年金等)をお受け取りに  
なっている方、又は新たにお受け取りになられる方。

預入期間 1年(自動継続)

預入通帳 専用定期貯金通帳(お一人につき1口座)

預入単位 1万円以上1円単位(新たな資金に限ります)

預入限度額 お一人につき1千万円まで

※ATM・JAネットバンクからの受入れはできません。

※年金の受給指定がなくなった場合、通帳への新規お預け入れはでき  
なくなります。又、既に預け入れされている定期については、定期貯  
金証書へ変更させていただきます。

※中途解約についてはJA所定の解約利率が適用されます。

※利息には20.315%(国税15.315%、地方税5%)の分離課税  
がかかります。

※商品の詳しい内容については、店頭の商品概要説明書をご覧ください。

当JAに年金のお受取口座をご指定いただくと、自動的に年金友の会の会員となり、各種の特典が受けられます。