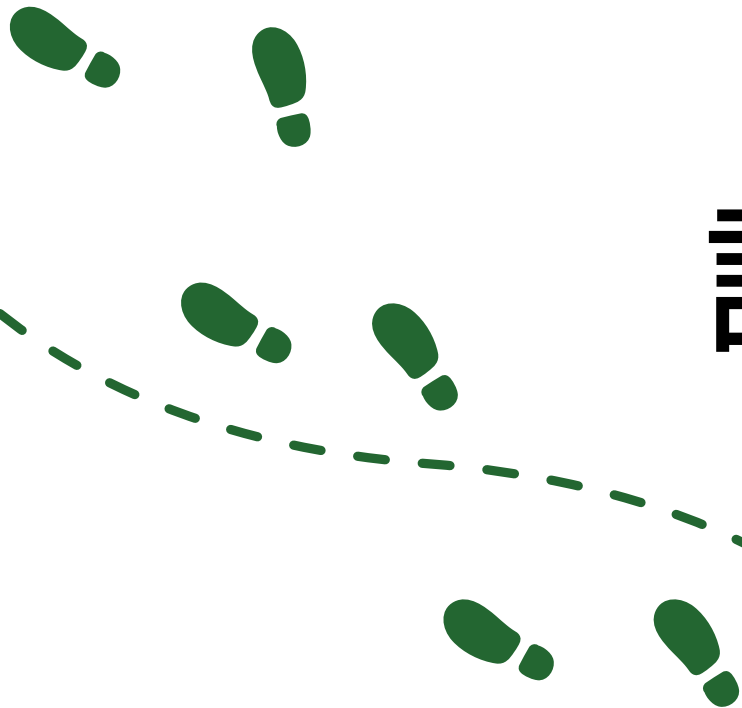




JAあさか野
資産管理部会連絡協議会

設立10年間の歩み



資産管理部会連絡協議会

構成

朝霞市・志木市・新座市・和光市の
地区資産管理部会の目的に賛同する組合員

目的

各地区資産管理部会相互の連絡協調と、
農業の継続的発展・効率的な資産運用による
農と住の調和への寄与





JAあさか野

資産管理部会連絡協議会

設立

平成26年10月20
日

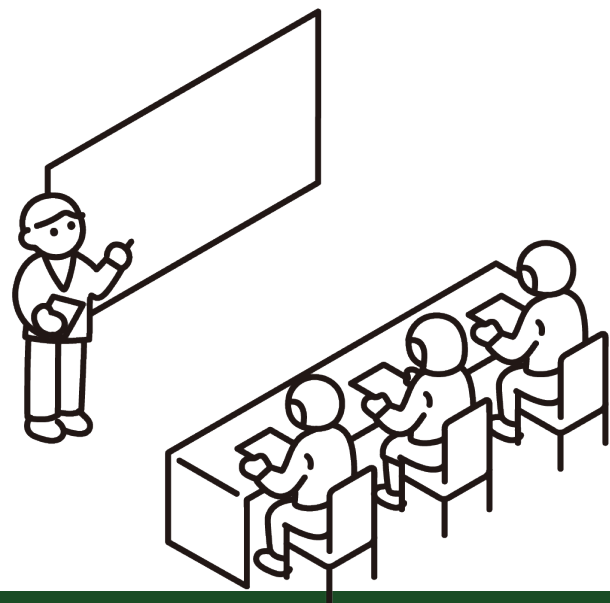
設立記念式典

大渕愛子氏

Aiko Ohbuchi

152名参加





陳情
活動



各種
セミナー
開催



視察
研修
旅行

10年間で開催した セミナー



毎年実施

税務

セミナー

法務

セミナー

平成26年度

法務セミナー

久山竜治氏

Ryuji Kuyama



平成27年度・28年度

法務 セミナー

草薙一郎氏

Ichiro Kusanagi



平成28年度 他

税務セミナー

清田幸弘氏

Yukihiro Seita



平成29年度 他

法務 セミナー

井本大輔氏

Daisuke Imoto



平成29年度

3周年記念公演

杉村太蔵氏

Taizo Sugimura

136名参加



令和1年度・3年度

トークライブ

高橋遼太氏

Ryota Takahashi



令和5年度

法務セミナー

橋詰裕氏

— Yutaka Hashizume





講師の先生方、ありがとうございました。
部会員の皆様、今後もご参加お待ちしております。



陳情

相続税・固定資産税
都市計画税の
納税負担の軽減

生産緑地法における
各種要件の緩和



 朝霞市



 志木市



 新座市



 和光市

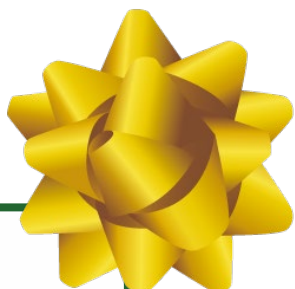


新議発第600号

令和5年12月18日

あさか野農業協同組合
代表理事組合長 高橋 均 様

新座市議会議長 白



結果：採択

陳情の審議結果について

令和5年9月22日付けをもって受理した陳情は、本市議会において下記のとおり議決したので通知します。

記

陳情第12号 生産緑地の新規追加指定に関する陳情書

結果：採択

視察研修旅行

空室
対策

建築
構造

パナホーム株式会社

平成

27年 3月10日

あなたと夢を、ごいっしょに。
PanaHome



大和ハウス工業 株式会社

平成

28年 1月29日



ミサワホーム 株式会社

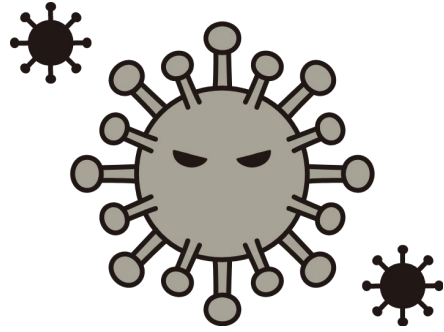
令和 1年11月 6日



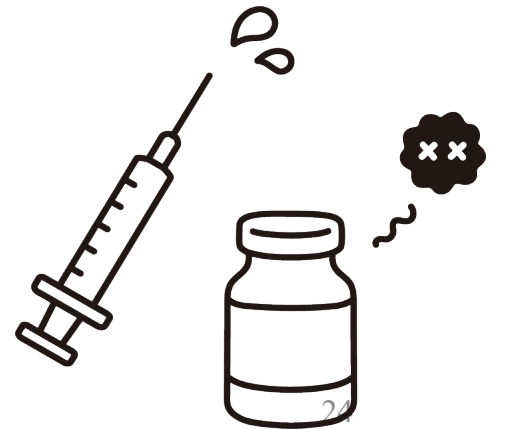
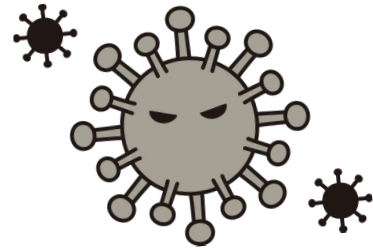
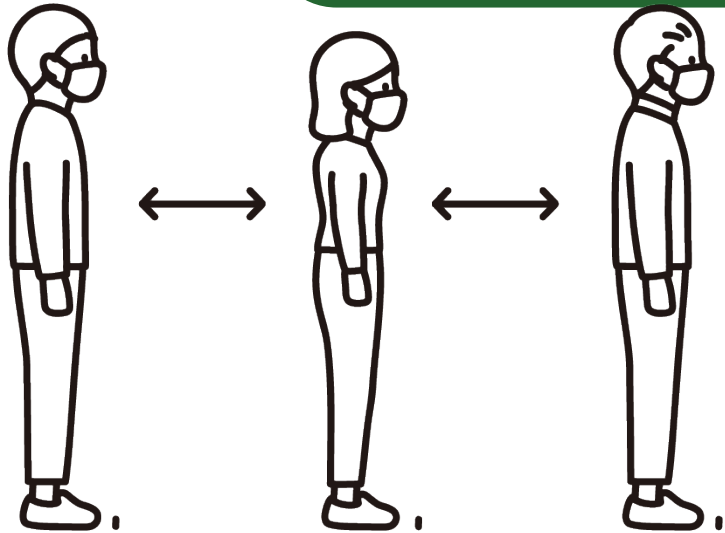
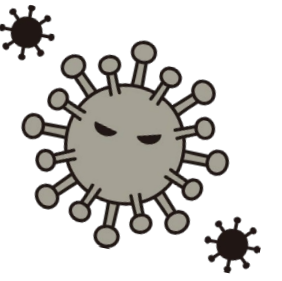
ミサワホーム 株式会社

令和 1年11月 6日





コロナ禍での開催にご協力いただき
大変ありがとうございました。



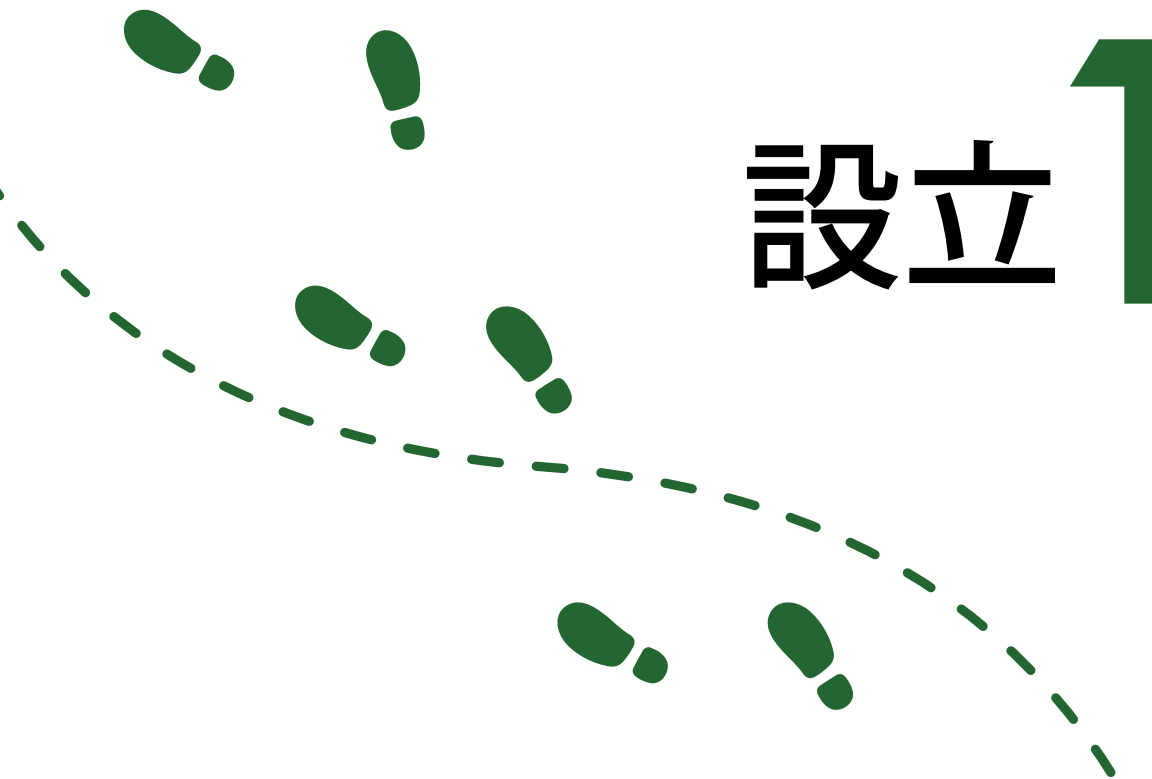


JAあさか野

資産管理部会連絡協議会

設立**10**周年記念式典

203名参加



部会員数

現在

502名

設立

407名

※ 8月31日現在

ご参加、ご清聴いただき、
誠にありがとうございました。